



105° MIDTOWN

THE BEST PLACE TO LIVE

PUERTO VALLARTA
105° 13'13.1"W 20°38'26.8"N

Las mejores coordenadas para tu hogar.

En Geographica transformamos coordenadas en destinos de vida e inversión. Cada uni de nuestros proyectos nace de puntos únicos del planeta, donde el clima perfecto, las vistas incomparables y la ubicación estratégica se convierten en un valor que trasciende.

Inspirados en la visión de Ptolomeo, utilizamos meridianos y paralelos para identificar lugares de ensueño que aseguran plusvalía, exclusividad y un patrimonio sólido. Nuestros desarrollos están cuidadosamente planeados para ofrecer estilo de vida, seguridad y vistas que perduran.

**105°
MIDTOWN**

THE BEST PLACE TO LIVE

PUERTO VALLARTA
105° 13'13.1" W 20° 38'26.8" N





Navegando hacia lo inigualable.

La misión de Geographica, con la ayuda del posicionamiento global, es identificar y seleccionar los mejores climas en todo México y en el extranjero. El desarrollo de comunidades residenciales de lujo y calidad única es su visión. El exclusivo Prime Meridian de 105 grados al este de Puerto Vallarta, con 20 grados al norte del Ecuador, permite un sol óptimo durante los doce meses del año, lo que lo convierte en el destino ideal para un cálido resort y el hogar de la visión apasionada de Meridian Global Residences.

**105°
MIDTOWN**

THE BEST PLACE TO LIVE

PUERTO VALLARTA
105° 13'13.1" W 20° 38'26.8" N



105° MIDTOWN

105°13'12.7" W 20°38'26.6" N

Diseño & Arquitectura.

En 105° MIDTOWN, cada espacio combina modernidad y funcionalidad, diseñado para elevar tu estilo de vida.

Imagina despertar en el corazón de Puerto Vallarta, rodeado de tiendas exclusivas, restaurantes de primer nivel, entretenimiento y servicios premium. 105° MIDTOWN no es solo un lugar para vivir... es el mejor lugar para vivir, donde estilo y vida alcanzan su máxima expresión.

**105°
MIDTOWN**
THE BEST PLACE TO LIVE

PUERTO VALLARTA
105° 13'13.1"W 20°38'26.8"N





Ubicación Estratégica.

Ubicado en el punto exacto donde la vida vibrante y contemporánea de Vallarta se encuentra, 105° MIDTOWN conecta con lo mejor de la ciudad: restaurantes innovadores, boutiques exclusivas, cafés encantadores, parques y vías rápidas hacia el corazón de Vallarta y playas cercanas.

 10 min de la Playa

 15 min de la Zona Romántica y Centro.

 20 min de la Marina y el Aeropuerto.

Amenidades Destacadas.



Rooftop Panorámico

Disfruta de vistas incomparables de Puerto Vallarta mientras te relajas o compartes momentos inolvidables.



Alberca Infinity

Un espacio para nadar, descansar y disfrutar del sol en un ambiente elegante y moderno.



Área Social Multifuncional

Perfecta para reuniones, eventos o simplemente para disfrutar con familia y amigos en un entorno sofisticado.



Espacios Abiertos e Iluminados

Diseñados para llenar tu día de luz y generar sensación de amplitud y bienestar.



Ludoteca

Un espacio seguro y divertido donde los niños pueden jugar, aprender y desarrollar su creatividad mientras tú disfrutas tu día.



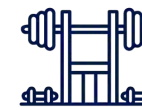
Pet Relief Area

Zona al aire libre para que tu mascota haga sus necesidades, con herramientas de limpieza e hidratación.



Estacionamiento Seguro y Acceso Controlado

Tranquilidad y comodidad con protección y privacidad en todo momento.



Gimnasio Totalmente Equipado

Mantén tu estilo de vida activo con una de las mejores infraestructuras para tu entrenamiento diario.



Sistema CCTV

Seguridad y vigilancia 24/7 para tu tranquilidad y la de tu familia.



Pergolado de Madera

Un refugio exclusivo para descansar, leer o disfrutar del entorno en total privacidad.



Coworking con A/C

Área moderna y cómoda, equipada para trabajar o estudiar, manteniéndote productivo en un ambiente fresco y profesional.

Gimnasio totalmente equipado

Mantén tu estilo de vida activo con una de las mejores infraestructuras para tu entrenamiento diario.

**105°
MIDTOWN**
THE BEST PLACE TO LIVE

PUERTO VALLARTA
105°13'13.1"W 20°38'26.8"N

Coworking

Área moderna y cómoda, equipada para trabajar o estudiar, manteniéndote productivo en un ambiente fresco y profesional.

**105°
MIDTOWN**
THE BEST PLACE TO LIVE
PUERTO VALLARTA
105° 13' 13.1" W 20° 38' 26.8" N

105°13'12.7" W 20°38'26.6" N

Ludoteca

Un espacio seguro y divertido donde los niños pueden jugar, aprender y desarrollar su creatividad mientras tú disfrutas de tu día.

**105°
MIDTOWN**
THE BEST PLACE TO LIVE

PUERTO VALLARTA
105° 13' 13.1" W 20° 38' 26.8" N



Alberca Infinity

Un espacio para nadar, descansar y
disfrutar del sol en un ambiente
elegante y moderno.

**105°
MIDTOWN**
THE BEST PLACE TO LIVE

PUERTO VALLARTA
105° 13' 13.1" W 20° 38' 26.8" N

Nuestras Residencias.

Diseñadas para distintos estilos de vida y necesidades, nuestras residencias combinan acabados de primera calidad, distribuciones inteligentes y hermosas vistas panorámicas que convierten cada espacio en una experiencia única.

Vive en un hogar donde el confort, estilo y modernidad se encuentran.

**105°
MIDTOWN**

THE BEST PLACE TO LIVE

PUERTO VALLARTA
105° 13'13.1" W 20° 38'26.8" N



TIPO A



Vistas:
Ciudad & Montaña



Detalles:
2 Recámaras



2 Baños



Área:
106.48 m²

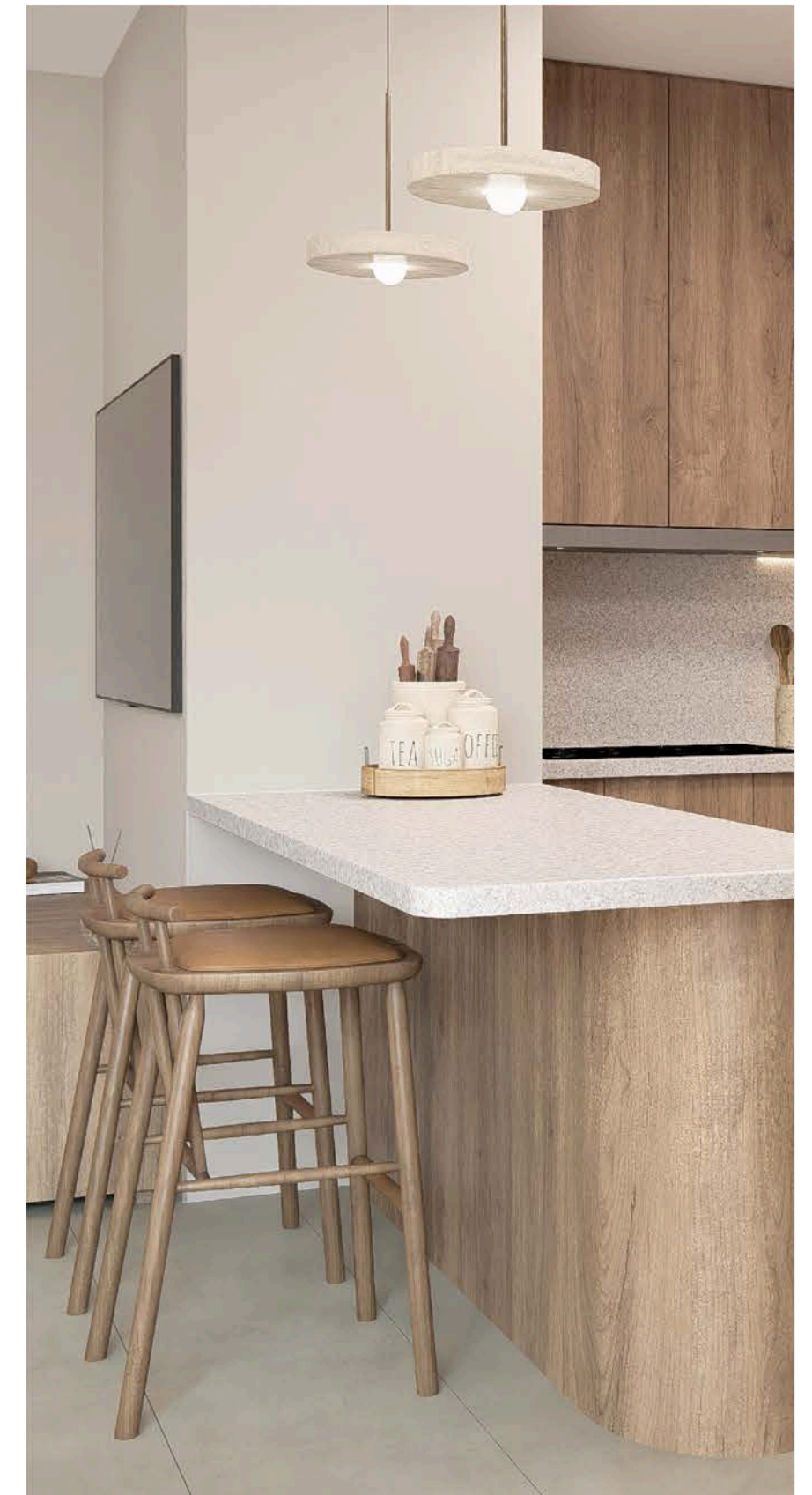
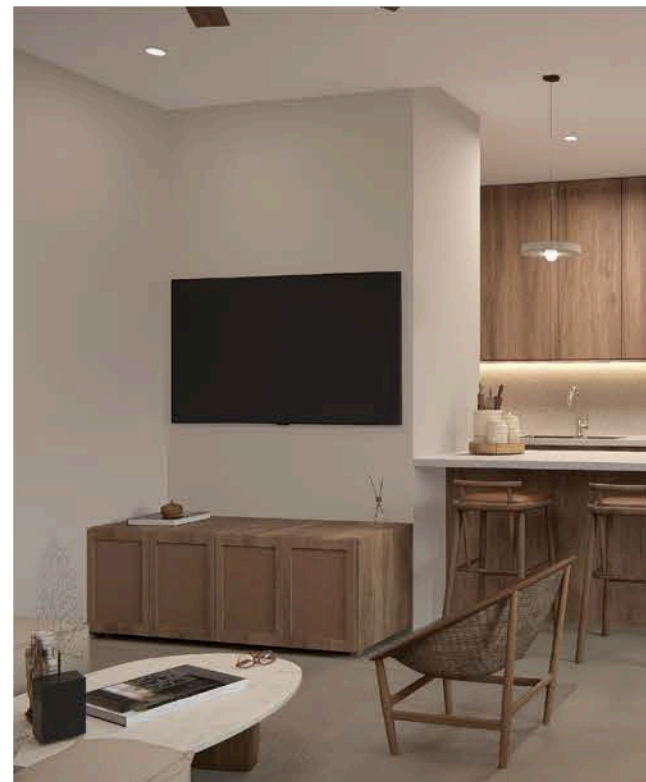
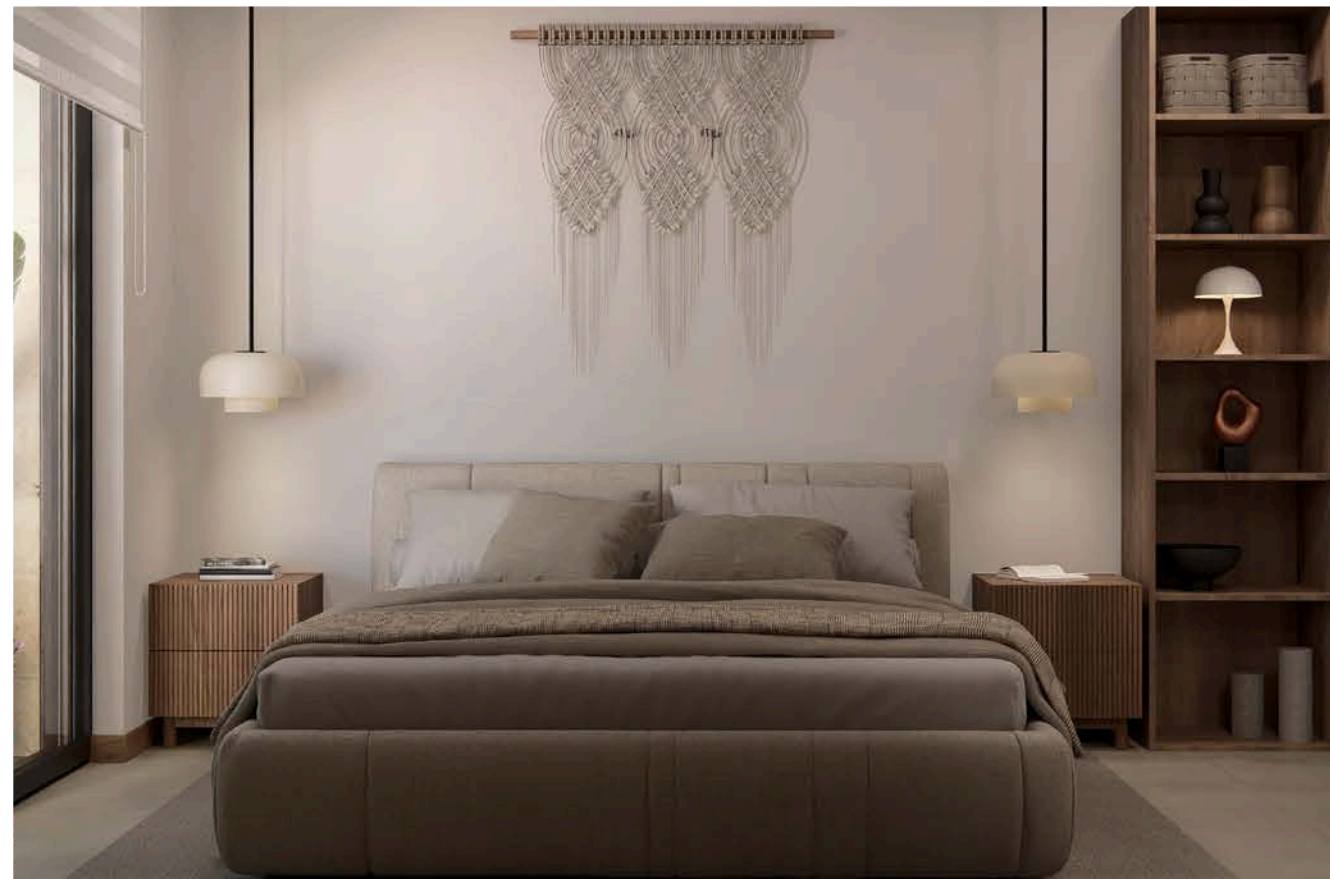
105°
MIDTOWN
THE BEST PLACE TO LIVE

PUERTO VALLARTA
105° 13'13.1" W 20° 38'26.8" N



Planta A





TIPO B



Vistas:
Ciudad & Montaña



Detalles:
2 Recámaras



2 Baños

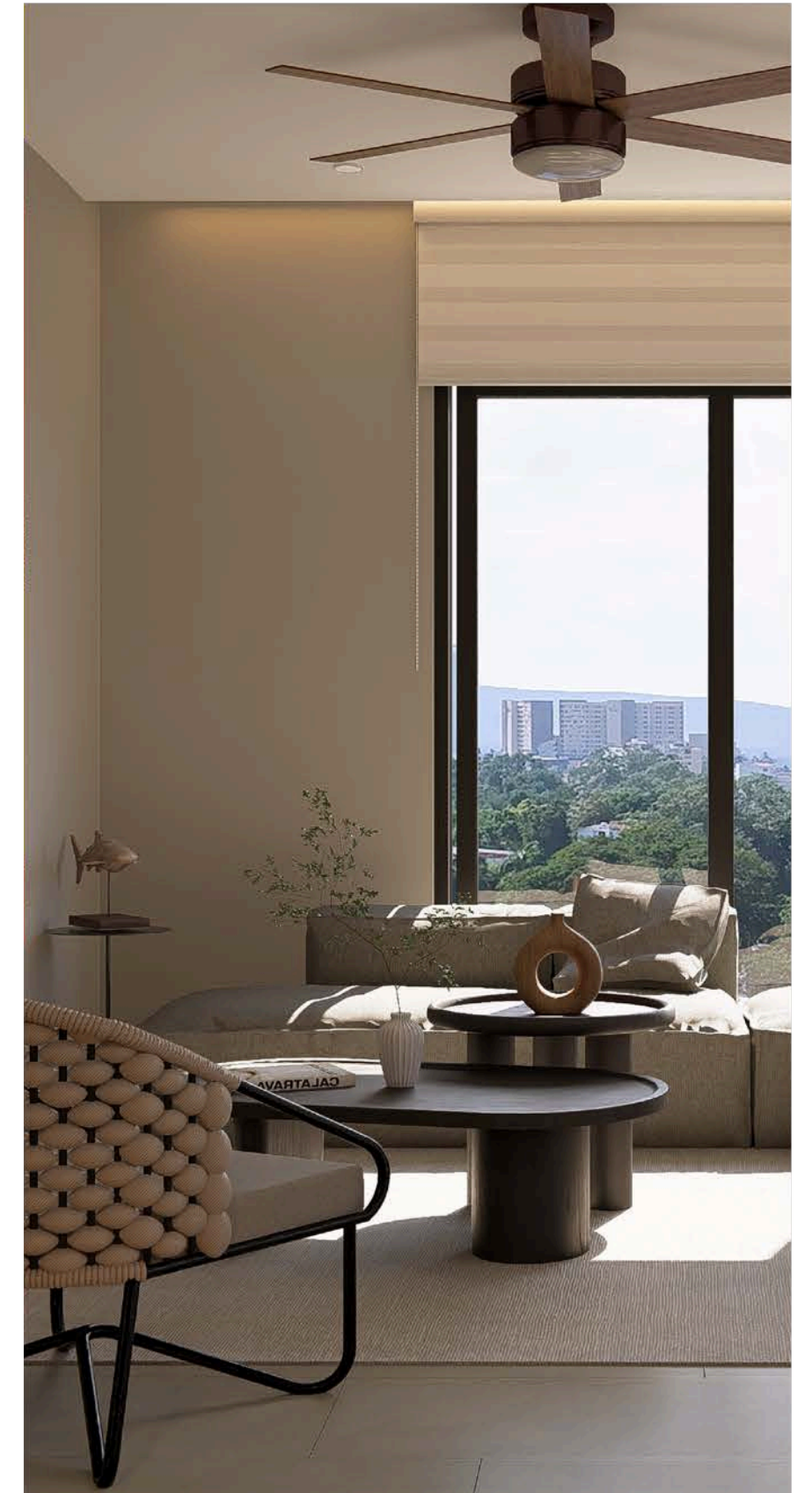
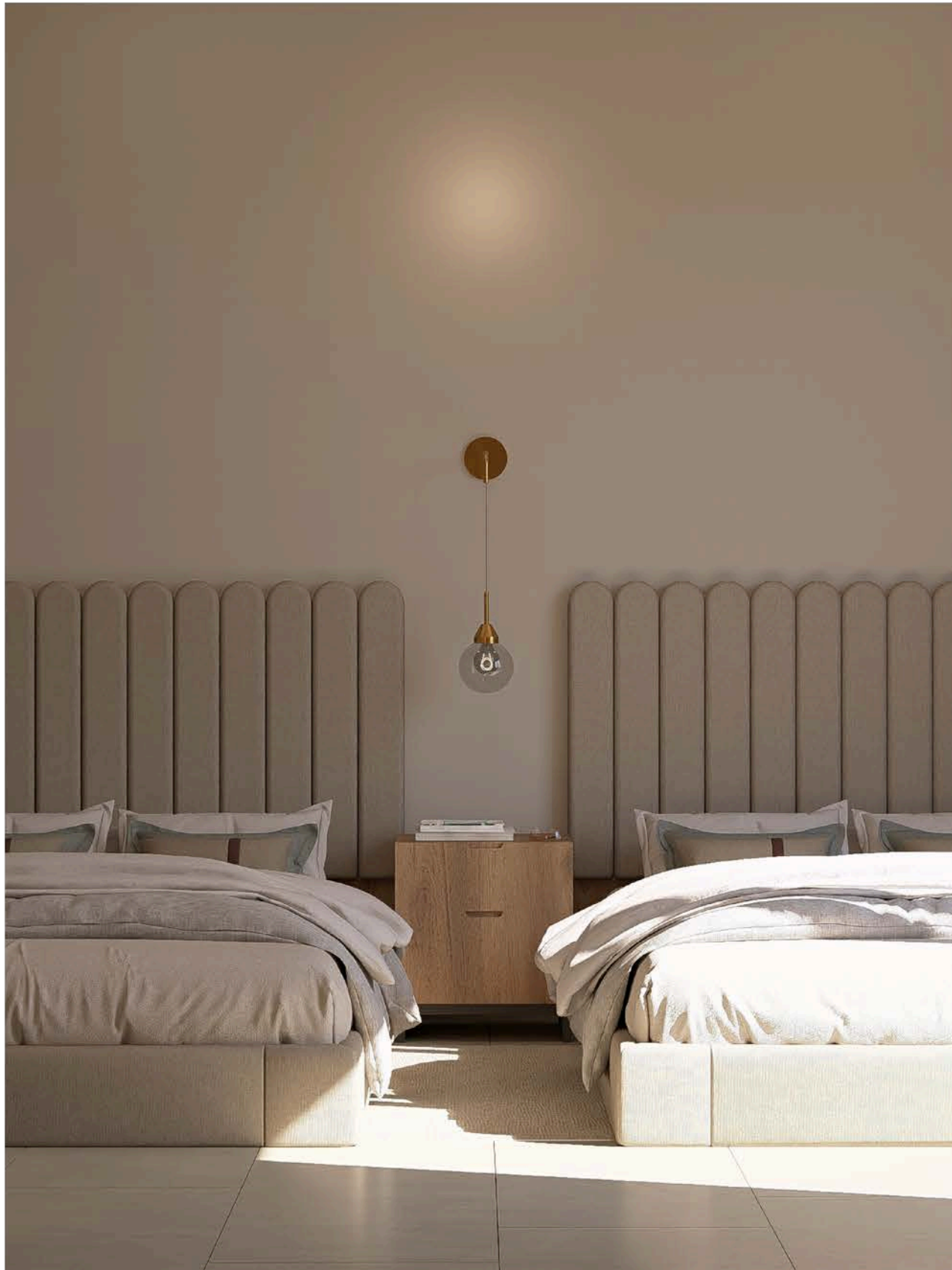


Área:
131.15 m²

105°
MIDTOWN
THE BEST PLACE TO LIVE

PUERTO VALLARTA
105° 13' 13.1" W 20° 38' 26.8" N





TIPO B

JARDÍN



Vistas
Ciudad & Montaña



Detalles:
2 Recámaras



2 Baños



Área:
214.43 m²

105°
MIDTOWN
THE BEST PLACE TO LIVE

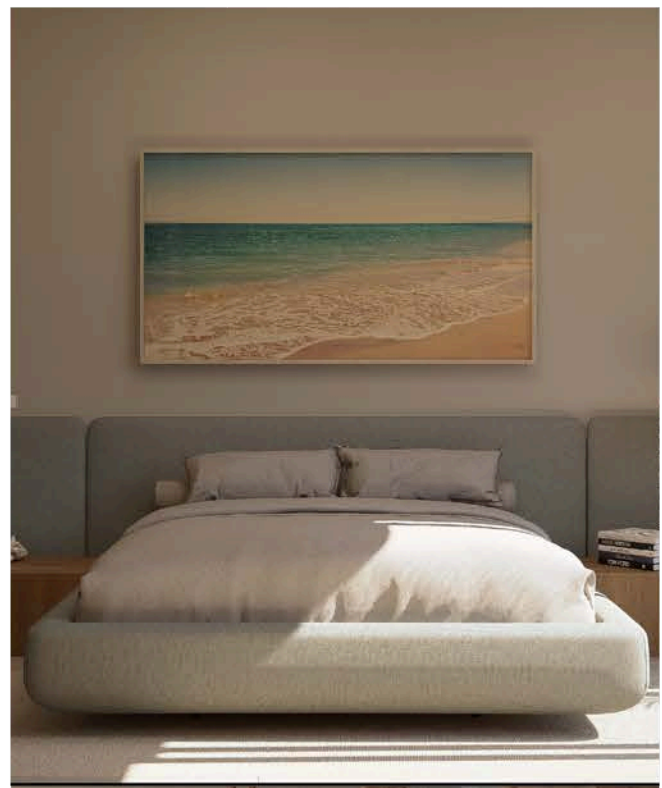
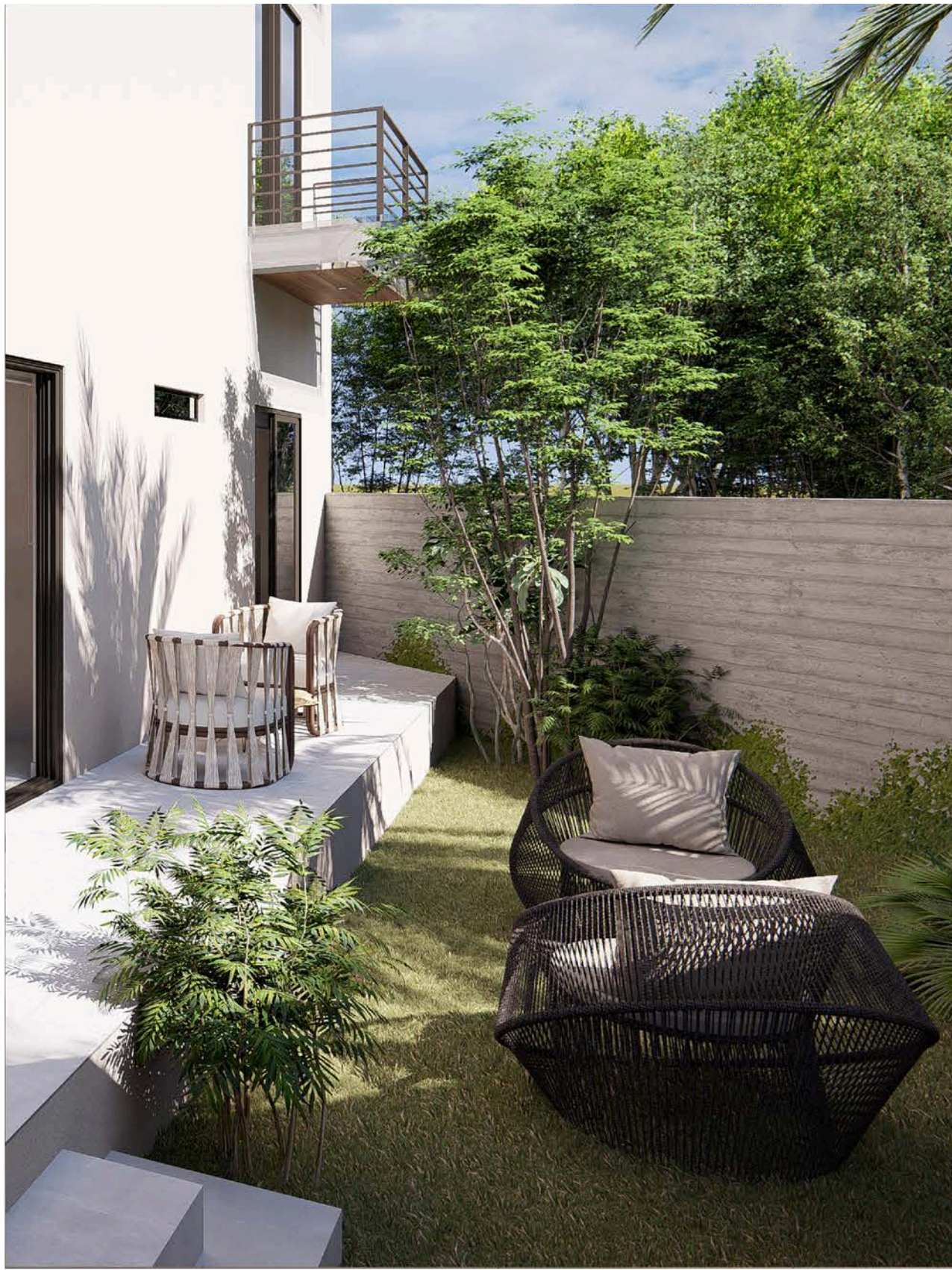
PUERTO VALLARTA
105° 13' 13.1" W 20° 38' 26.8" N





Planta B
Jardín





TIPO C



Vistas:
Ciudad & Montaña



Detalles:
2 Recámaras



2 Baños

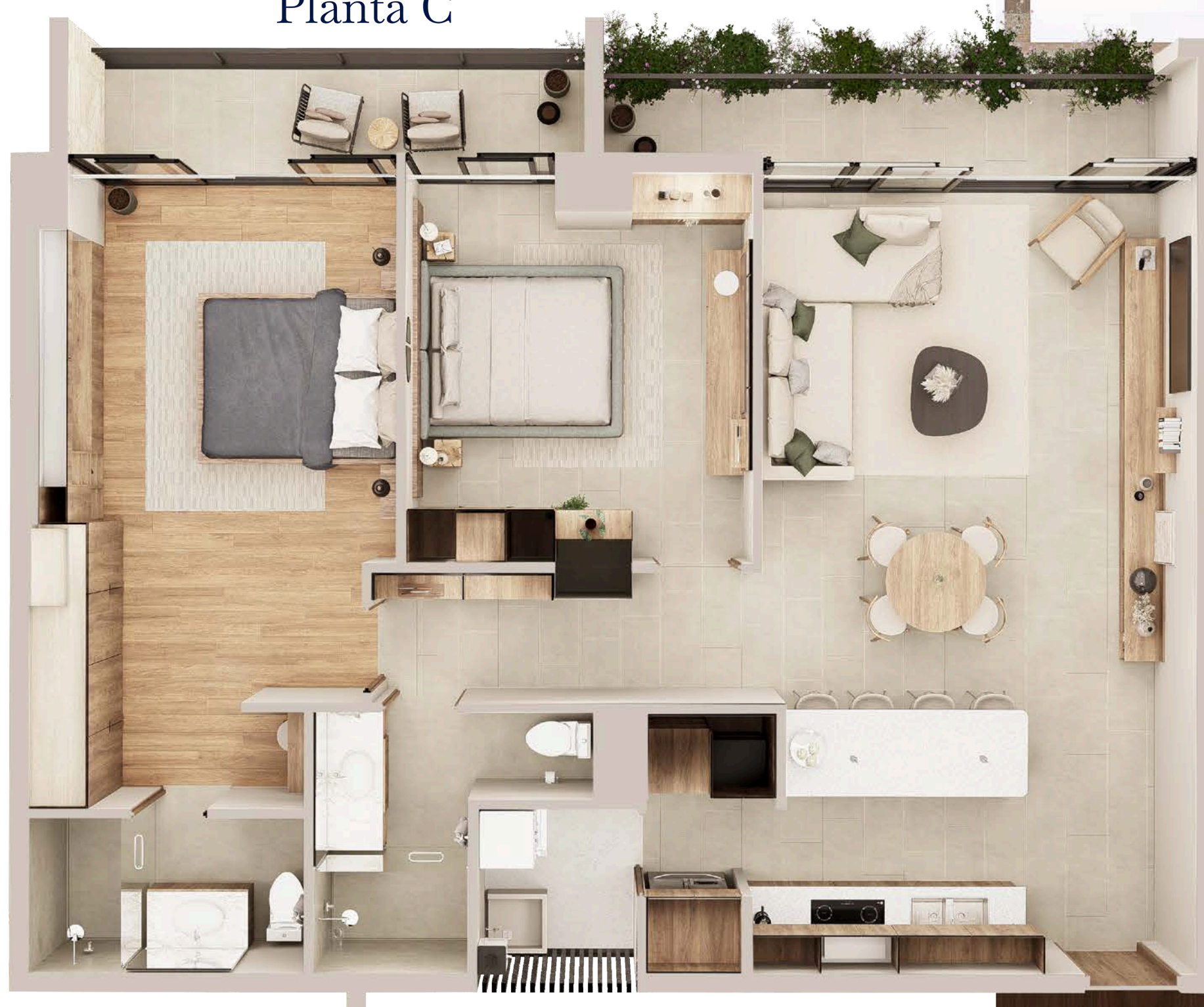


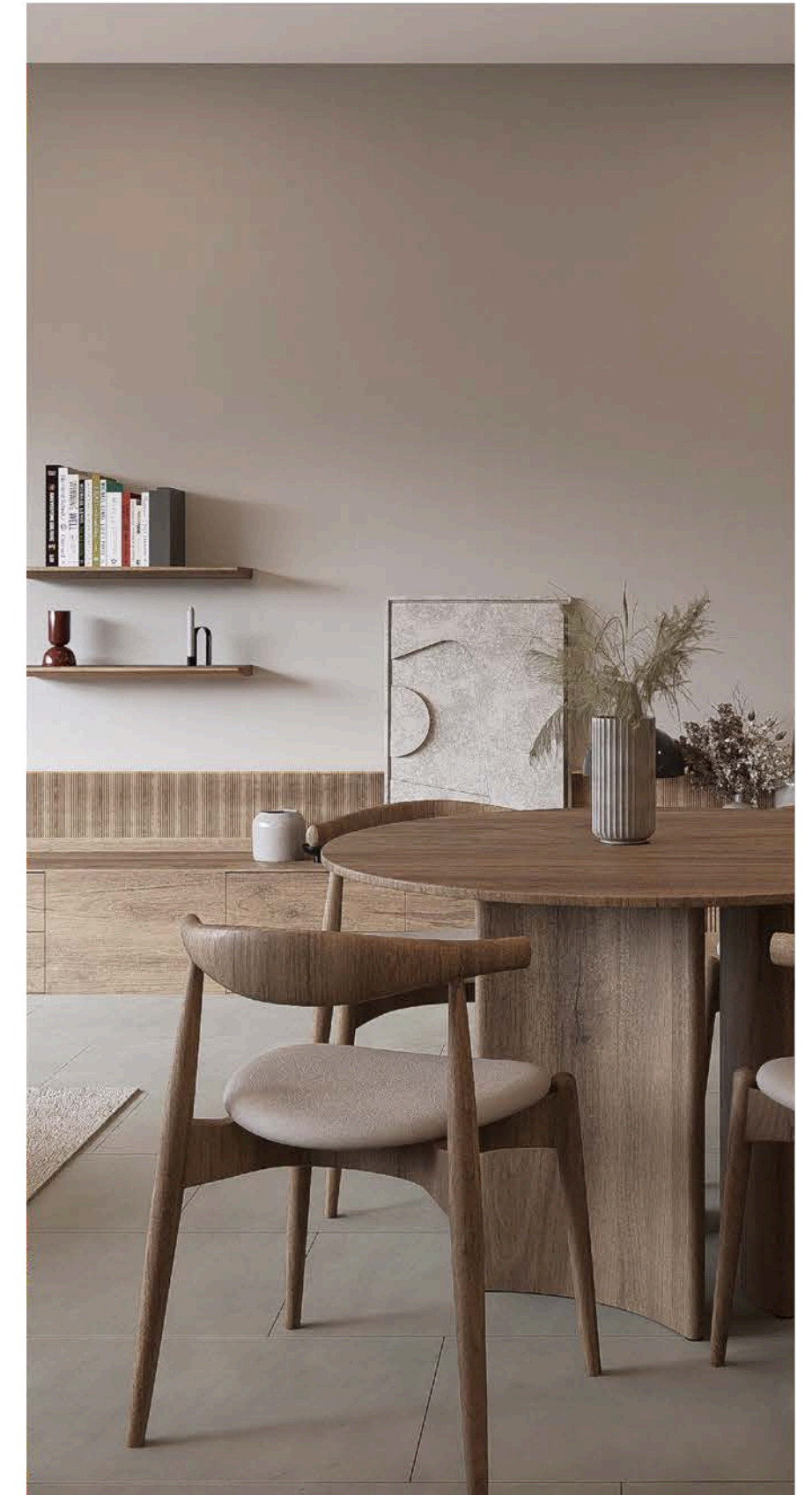
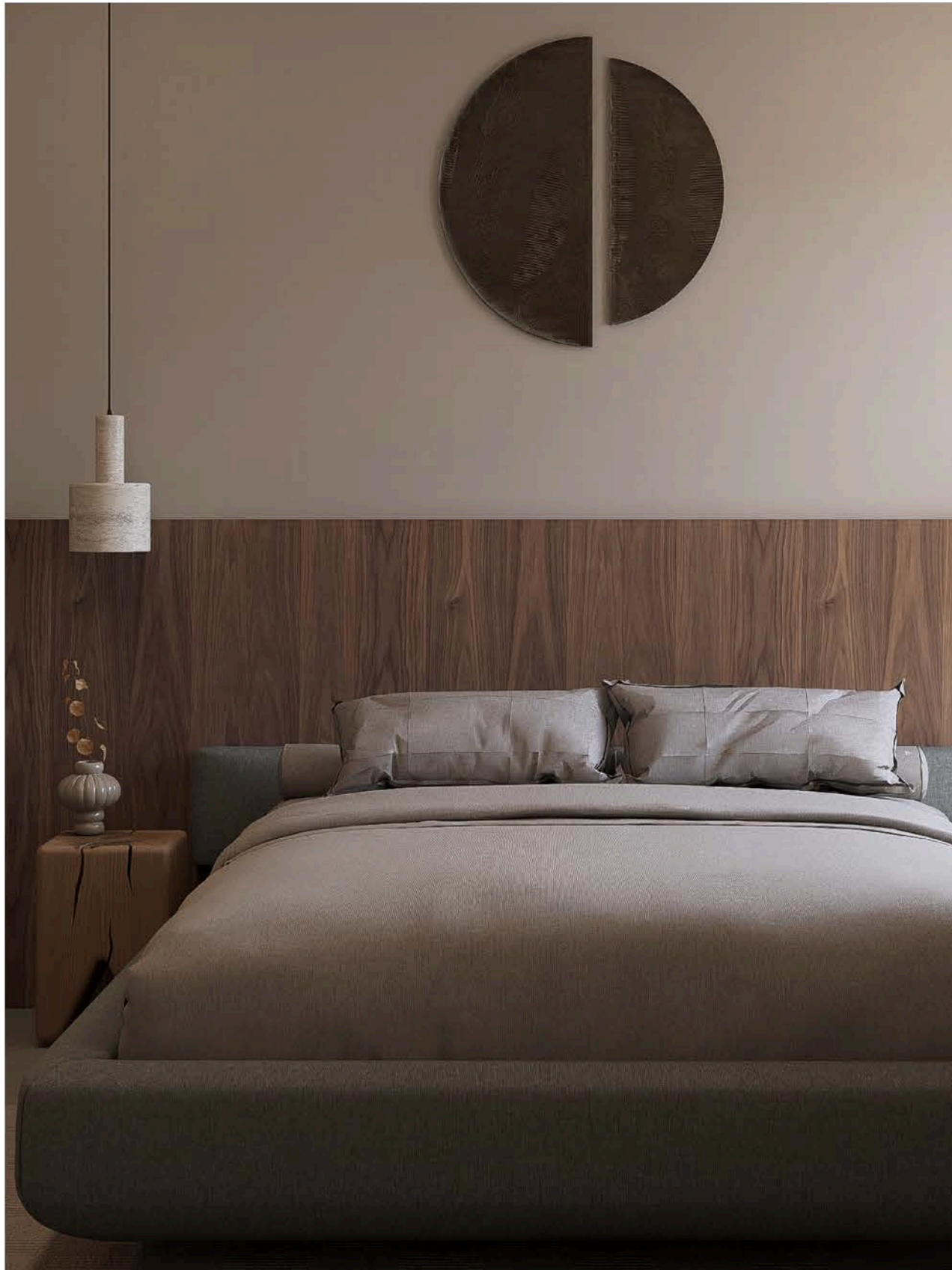
Área:
118.90 m²

105°
MIDTOWN
THE BEST PLACE TO LIVE
PUERTO VALLARTA
105° 13' 13.1" W 20° 38' 26.8" N



Planta C





TIPO D



Vistas:
Ciudad & Montaña



Detalles:
2 Recámaras



2 Baños



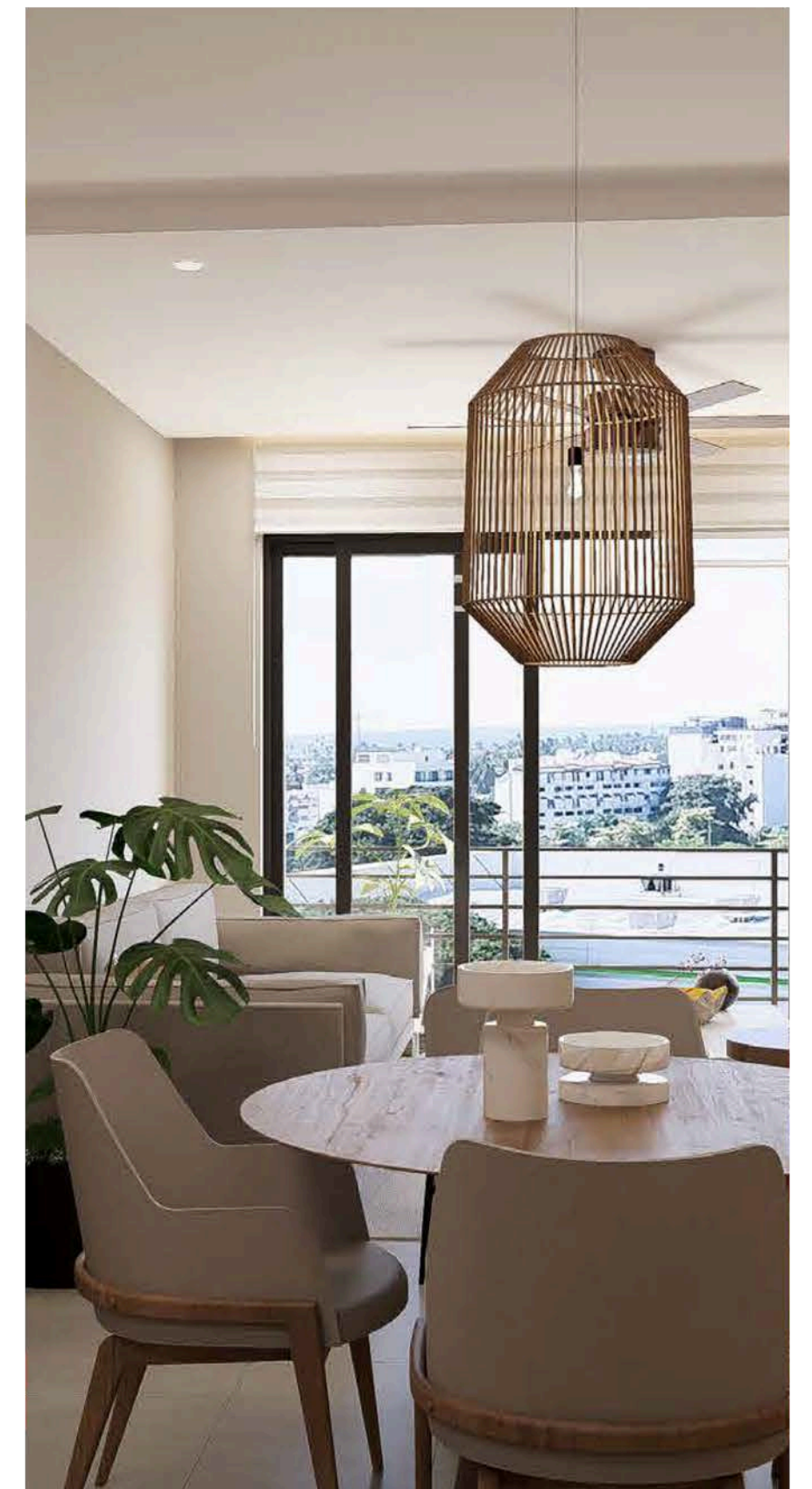
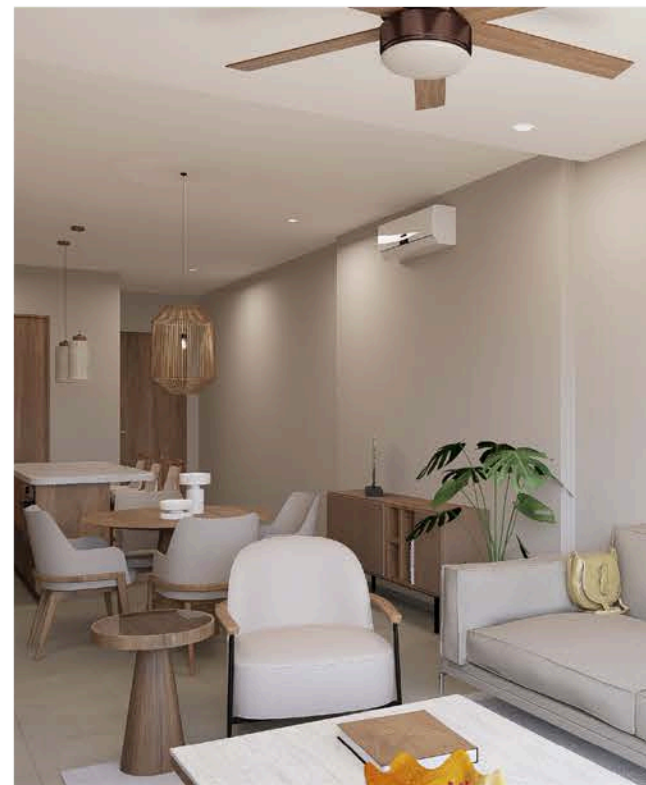
Área:
109.67 m²

105°
MIDTOWN

THE BEST PLACE TO LIVE

PUERTO VALLARTA
105° 13' 13.1" W 20° 38' 26.8" N





TIPO E



Vistas:
Ciudad & Montaña



Detalles:
1 Recámara



1 Baño



Área:
80.97 m2

105°
MIDTOWN

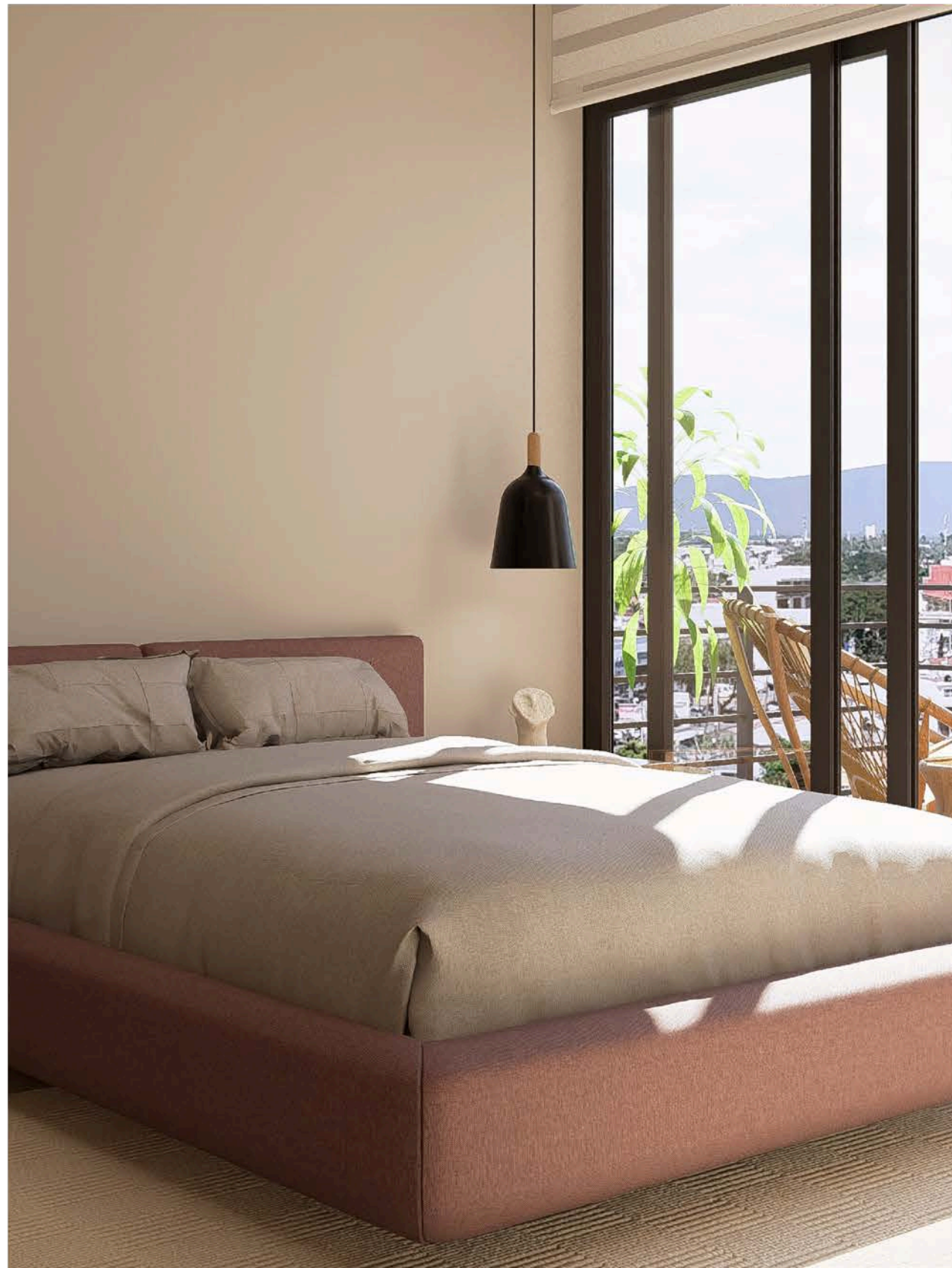
THE BEST PLACE TO LIVE

PUERTO VALLARTA

105° 13' 13.1" W 20° 38' 26.8" N

Planta E





TIPO F



Vistas:
Ciudad & Montaña



Detalles:
1 Recámara



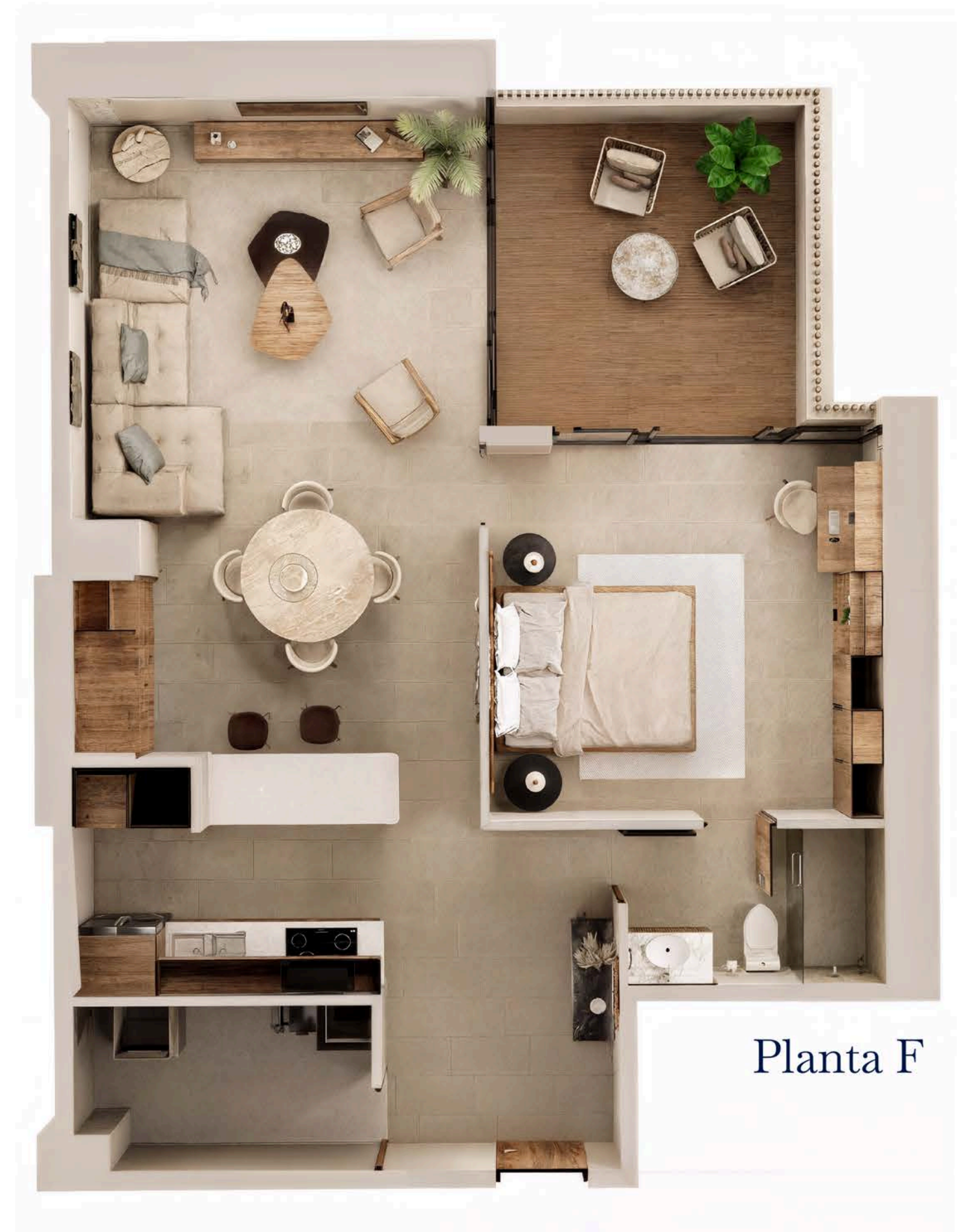
1 Baño



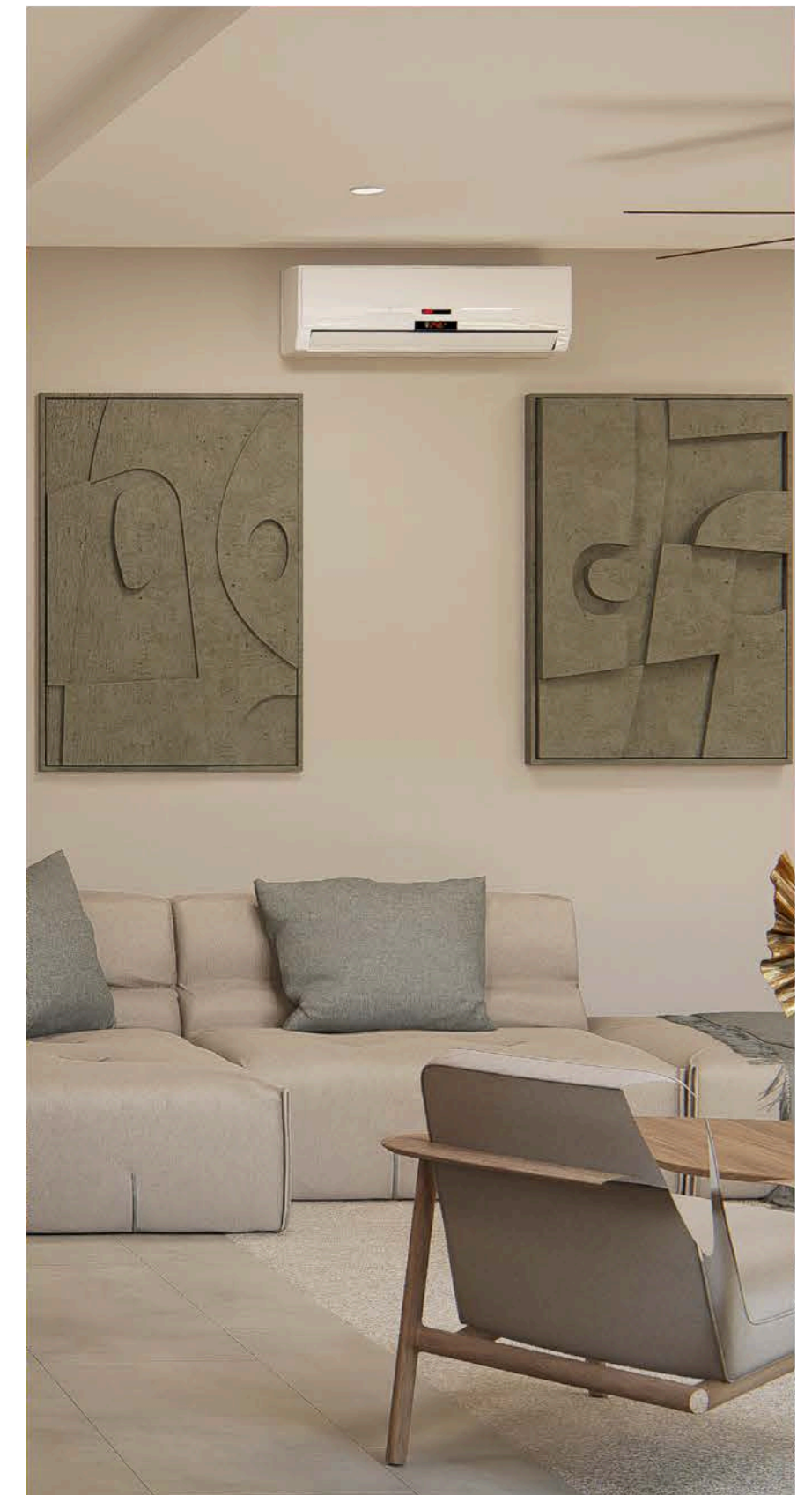
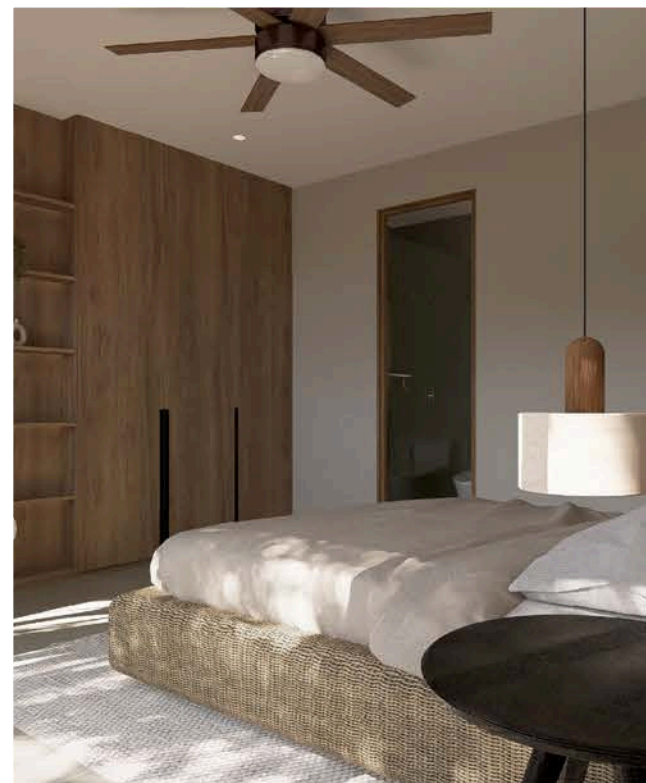
Área:
107.30 m²

105°
MIDTOWN
THE BEST PLACE TO LIVE

PUERTO VALLARTA
105° 13' 13.1" W 20° 38' 26.8" N



Planta F





105° MIDTOWN

THE BEST PLACE TO LIVE

PUERTO VALLARTA
105°13'13.1"W 20°38'26.8"N

